

Provozní doba

☛ pondělí až pátek od 9.00 do 13.00 hod.

☛ víkendy a svátky zavřeno

Kontakt

Telefon: 733 676 651

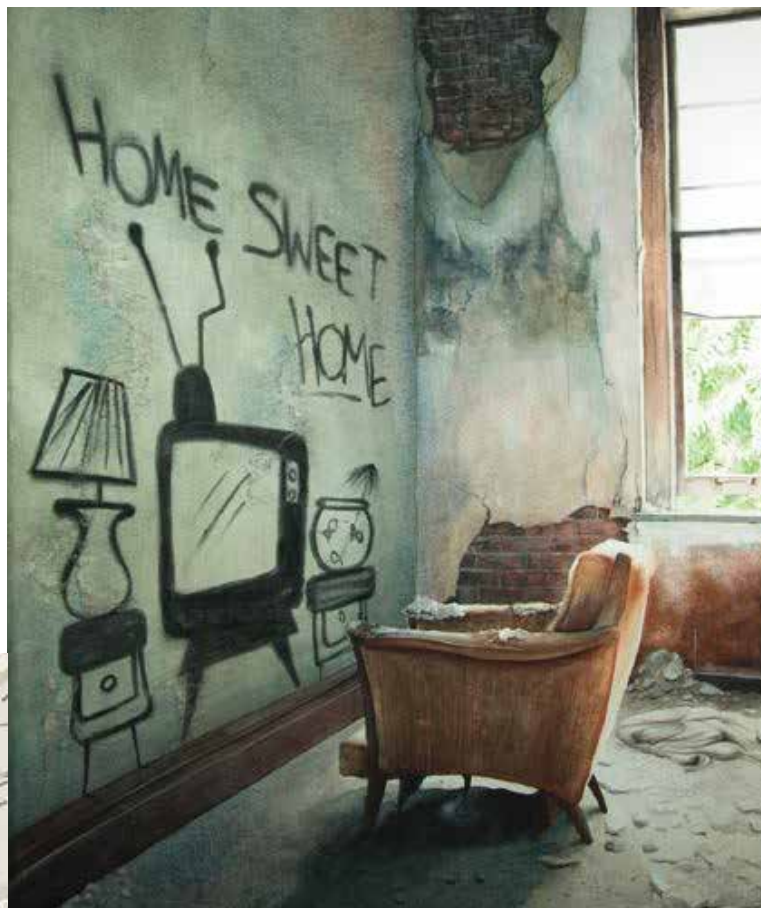
Email: info@bohumin.charita.cz

Web: www.bohumin.charita.cz

Facebook: Charita Bohumín

Adresa: Drátovská 197,

735 51 Bohumín Pudlov



733 676 651

Nízkoprahové
denní centrum
pro osoby bez přístřeší



Poslání

Nízkoprahové denní centrum Charity Bohumín je určeno mužům a ženám starším 18-ti let, kteří se ocitli bez přístřeší vlivem obtížné životní situace, se kterou si neví rady. V bezpečném a důvěrném prostředí je individuálně podporujeme a pomáháme překonat jejich situaci. Nabízíme jim zázemí pro osobní hygienu a zajištění stravy.

Cílová skupina

Muži a ženy starší 18-ti let bez přístřeší, se kterými je možné se dorozumět a jsou mobilní a soběstační.

Cílem služby je klient, který

- ☛ má uspokojeny základní životní potřeby (je nasycen, umyt, ošacen)

- ☛ má individuální podporu a pomoc (k aktivnímu a co nejvíce samostatnému řešení své životní situace a ke kontaktování rodiny)
- ☛ má informace (o návazných sociálních službách: odborné poradny, noclehárny, azylové domy, terénní programy, apod. a jiných dostupných službách pomoci – sociální bydlení, ubytovny, lékařská péče, úřad práce, apod.)

Rozsah poskytovaných služeb

- ☛ poskytnutí podmínek pro osobní hygienu nebo pomoc při osobní hygieně
- ☛ poskytnutí stravy nebo pomoc při zajištění stravy
- ☛ pomoc při uplatňování práv, oprávněných zájmů a obstarávání osobních záležitostí (pomoc při obnovení nebo upevnění kontaktu s rodinou a pomoc a podpora při dalších aktivitách podporujících sociální začleňování osob)

Zásady poskytované služby

- ☛ **Důstojnost** – každý člověk je jedinečnou bytostí, ke klientovi přistupujeme laskavě, bez předsudků.
- ☛ **Respekt** – respektujeme svobodnou volbu klienta při řešení jeho životní situace.
- ☛ **Rovnost** – vůči klientovi vystupujeme nestranně, pro všechny platí stejná práva a povinnosti.
- ☛ **Individuální přístup** – ke klientovi přistupujeme s ohledem na jeho možnosti a schopnosti, kdy on sám si určuje rozsah využití nabízených služeb.
- ☛ **Nízkoprahovost** – klient může službu využívat bez předchozí domluvy a nemusí sdělovat své osobní údaje.
- ☛ **Samostatnost** – klient je veden k samostatnosti. Neděláme za něho to, co zvládne sám.